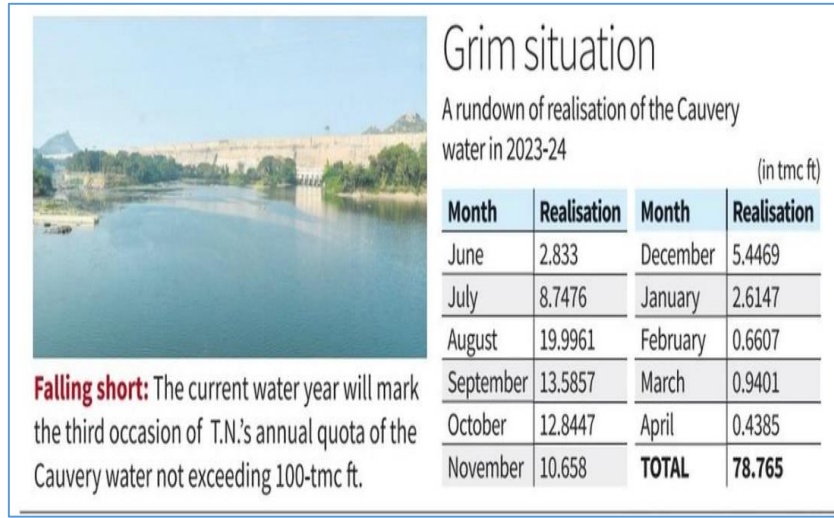


TNPSC துளிகள்

- ❖ தமிழில் அதிக பாடல்களைப் பாடியுள்ள இந்தியப் பின்னணிப் பாடகி உமா ரமணன் சமீபத்தில் காலமானார்.
- ❖ ஐக்கிய அரபு அமீரகத்தின் ஷார்ஜா நகரைச் சேர்ந்த இந்திய ஆசிரியை ஜினா ஜஸ்டஸ், மதிப்பு மிக்க கேம்பிரிட்ஜ் ஆசிரியர் விருதை வென்றுள்ளார்.

தமிழ்நாடு செய்திகள்

வருடாந்திரக் காவிரி நீர் திறப்பு



- ❖ நடப்பு நீர் அளவீட்டு ஆண்டு 2023-24 ஆனது இம்மாதத்துடன் முடிவடையும் நிலையில், இந்த ஆண்டில் மாநில அரசினால் திறக்கப்பட உள்ள ஒட்டுமொத்த நீரின் அளவானது 1974 ஆம் ஆண்டிலிருந்து 2016-17 ஆம் ஆண்டின் போது வெளியிடப்பட்ட 69 ஆயிரம் மில்லியன் கன அடி என்ற மிகக் குறைந்த அளவிற்கு சிறிது அதிகமாக இருக்கும்.
- ❖ ஏப்ரல் 30 ஆம் தேதியன்றான நிலவரப்படி, 2023 ஆம் ஆண்டு ஜூன் 01 ஆம் தேதி முதல் மொத்த நீர் வரத்து சுமார் 78.8 ஆயிரம் மில்லியன் கன அடியாகும்.
- ❖ இது 2003-04 ஆம் ஆண்டில் பதிவான 75.6 ஆயிரம் மில்லியன் கன அடியை விட சற்று அதிகமாக இருந்தது.
- ❖ அனைத்து சாத்தியக் கூறுகளிலும், நடப்பு நீர் அளவீட்டு ஆண்டு ஆனது, தமிழக மாநிலத்திற்கு 100 ஆயிரம் மில்லியன் கன அடிக்கு மிகாமல் காவிரி நீர் வழங்கப்பட்ட மூன்றாவது சந்தர்ப்பத்தைக் குறிக்கும்.
- ❖ 2000 ஆம் ஆண்டிலிருந்து, மேலும் இரண்டு ஆண்டுகளில் தமிழ்நாட்டிற்கான வருடாந்திரப் பங்கு 100 ஆயிரம் மில்லியன் கன அடியை மிகவும் சிறு வித்தியாசத்தில் தாண்டியது.
- ❖ 2012-13 ஆம் ஆண்டில் 100.4 ஆயிரம் மில்லியன் கன அடியாகவும், 2002-03 ஆம் ஆண்டில் 109.9 ஆயிரம் மில்லியன் கன அடியாகவும் வழங்கப்பட்டது.
- ❖ காவிரி நீர்ப் பங்கீடு தொடர்பான கர்நாடகாவின் வாதத்தின் படி, 1924 ஆம் ஆண்டு ஒப்பந்தத்தின் 50 ஆண்டு காலம் 1974 ஆம் ஆண்டில் முடிவடைந்தது.

- ❖ 1924 ஆம் ஆண்டு ஒப்பந்தத்தின்படி, தமிழகம் மற்றும் புதுச்சேரிக்கு 75% உபரி நீரும், கர்நாடகாவுக்கு 23% நீரும் கிடைக்கப்பெறும்.
- ❖ மீதமுள்ள நீர் கேரளாவுக்கு வழங்கப்படும்.

பவானிசாகர் அணையால் மூழ்கிய கோவில்

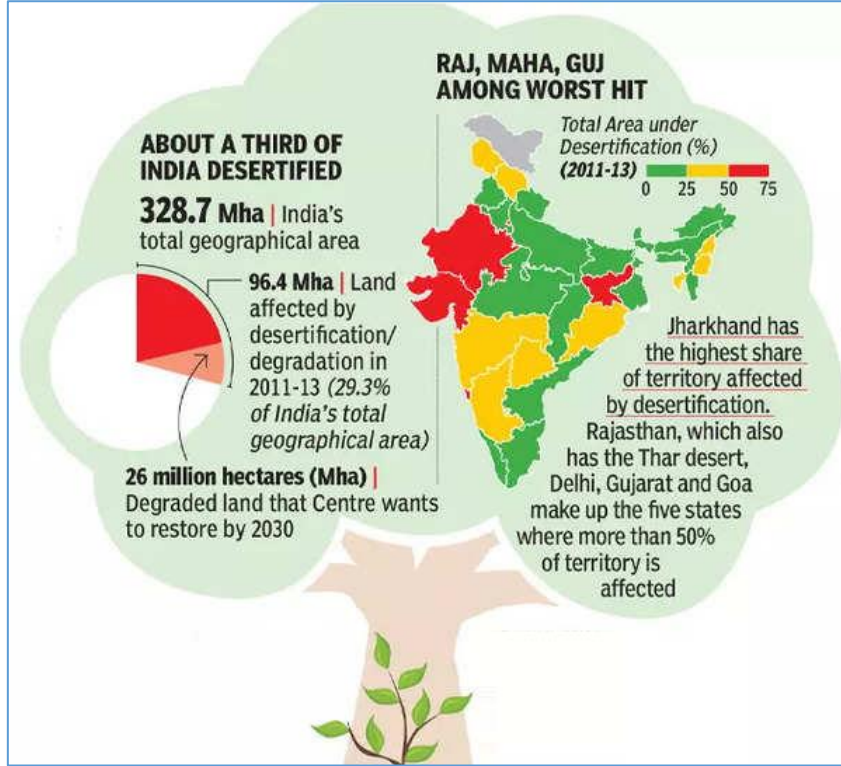
- ❖ 1,000 ஆண்டுகளுக்கு முன்பு, மேற்கு தமிழ்நாட்டின் கொங்கு மண்டலத்தைத் தெற்கு கர்நாடகா மற்றும் கேரளாவுடன் இணைக்கும் ஒரு பெரிய வணிகப் பாதை ஒன்று இருந்தது.
- ❖ ஸ்ரீ மாதவப் பெருமாள் கோயிலில் காணப்படும் கல்வெட்டுகள் மூலம் இது தெரிய வந்துள்ளது.
- ❖ ஈரோடு மாவட்டத்தில் உள்ள பவானிசாகர் அணையின் நீர்பரப்புப் பகுதியில் இந்தக் கோயில் பெரும்பாலும் மூழ்கியே காணப்படுகிறது.
- ❖ அணையின் நீர்மட்டமானது 105 அடி என்ற முழு கொள்ளளவில் இருந்த நிலையில், அணையின் நீர்மட்டம் 46 அடிக்கும் கீழாக குறைந்ததைத் தொடர்ந்து, இக்கோயில் தற்போது சிதிலமடைந்த நிலையில் காட்சியளிக்கிறது.
- ❖ ஒவ்வொன்றும் பல்வேறு காலகட்டத்தைச் சேர்ந்த 10 முதல் 15 கல்வெட்டுகள் இங்கு கண்டறியப்பட்டுள்ளன.
- ❖ 1,000 ஆண்டுகளுக்கு முன்னதாக தொண்டரீஷ்வரமுடையார் (சிவன்) கோயில் அமைந்திருந்த துறைவலூர் என்ற கிராமம் அங்கு இருந்ததையும் இது வெளிப்படுத்தி உள்ளது.
- ❖ இப்பகுதி பெருவழியாக (பிரதான நெடுஞ்சாலை) செயல்பட்டது என்பதோடு இங்கு வணிகர்கள் கேரளாவின் வயநாடு மற்றும் கர்நாடகாவின் பல்வேறு இடங்களுக்குச் செல்ல பவானி நதி மற்றும் மோயாறு நதியைக் கடந்து சென்றனர்.
- ❖ இப்பகுதி ஹொய்சாள் ஆட்சியாளர்களின் கீழ் இருந்தது.
- ❖ ஹொய்சாள்ப் பேரரசின் கடைசிப் பெரு மன்னன் மூன்றாம் வீர பல்லலா (1292-1342) இப்பகுதியை ஆட்சி செய்தார்.



பசுமை மதிப்பீடு திட்டத்தின் கீழ் நிலங்கள் மறுசீரமைப்பு

- ❖ தமிழ்நாட்டில் மொத்தம் 263.4 ஹெக்டேர் பரப்பளவில் உள்ள 13 தரமிழந்த நிலங்கள் பசுமை மதிப்பீட்டுத் திட்டத்தின் கீழ் மறுசீரமைக்கப்படவுள்ளது.
- ❖ இந்தத் திட்டமானது ஒன்றிய சுற்றுச்சூழல், வனம் மற்றும் பருவநிலை மாற்றத் துறை அமைச்சகத்தினால் தொடங்கப்பட்டுள்ளது.

- ❖ இது தனிநபர்கள், சமூகங்கள், தனியார் துறை தொழில்கள் மற்றும் நிறுவனங்களால் பல்வேறு துறைகளில் மேற்கொள்ளப்படும் தன்னார்வ ரீதியின் அடிப்படையிலான சுற்றுச்சூழல் நடவடிக்கைகளை ஊக்குவிப்பதற்காக வடிவமைக்கப்பட்ட சந்தை அடிப்படையிலான நெறிமுறையாகும்.
- ❖ பங்குதாரர்கள் தரமிழந்த நிலங்களை மறுசீரமைப்பதில் முதலீடு செய்வர், அதற்குப் பதிலாக, வன நிலத்தை வனம் அல்லாதப் பயன்பாட்டு நோக்கங்களுக்காக மாற்றும் நடவடிக்கைகளின் போது இழப்பீட்டு காடு வளர்ப்புக்குப் பயன்படுத்தக்கூடிய வகையிலான பசுமை மதிப்பீடுகளைப் பெறுவர்.
- ❖ 2,448.57 ஹெக்டேர் பரப்பளவிலான 101 நிலப் பகுதிகள் அடையாளம் காணப்பட்டு, பசுமை மதிப்பீட்டுப் பதிவேட்டிற்கான இணைய தளத்தில் பதிவேற்றம் செய்யப்பட்டு உள்ளன.
- ❖ அதில் 13 (263.46 ஹெக்டேர்) பகுதிகள் அங்கீகரிக்கப் பட்டதோடு, 19 (150.84) பகுதிகள் நிராகரிக்கப்பட்டுள்ளன.
- ❖ இந்த அங்கீகரிக்கப்பட்ட நிலங்கள் திருவள்ளூர், சிவகங்கை, திண்டுக்கல், ஈரோடு, சேலம், மற்றும் தருமபுரி ஆகிய இடங்களில் அமைந்துள்ளன.



தேசியச் செய்திகள்

காங்கேசன்துறை துறைமுகத்தில் இந்தியாவின் பங்கு

- ❖ காங்கேசன்துறை துறைமுகத்தின் புனரமைப்புத் திட்டத்திற்கான முழுச் செலவையும் இந்தியா வழங்க ஒப்புக் கொண்டதையடுத்து அதனை நடைமுறைப்படுத்துவதற்கு இலங்கை அமைச்சரவை தீர்மானித்துள்ளது.
- ❖ காங்கேசன்துறை துறைமுகம் அல்லது KKS துறைமுகமானது, இலங்கையின் வடக்குப் பகுதியில் அமைந்துள்ளது.
- ❖ தமிழ்நாட்டின் நாகப்பட்டினத்தினை யாழ்ப்பாணத்திற்கு அருகிலுள்ள காங்கேசன்

துறை துறைமுகத்துடன் இணைக்கும் நேரடி பயணிகள் கப்பல் சேவையானது சுமார் மூன்றரை மணி நேரத்தில் 111 கி.மீ. (60 கடல் மைல்) தொலைவினைக் கடக்கிறது.



சர்வதேசச் செய்திகள்

பாகிஸ்தானின் முதலாவது நிலவு ஆய்வுக் கலம்



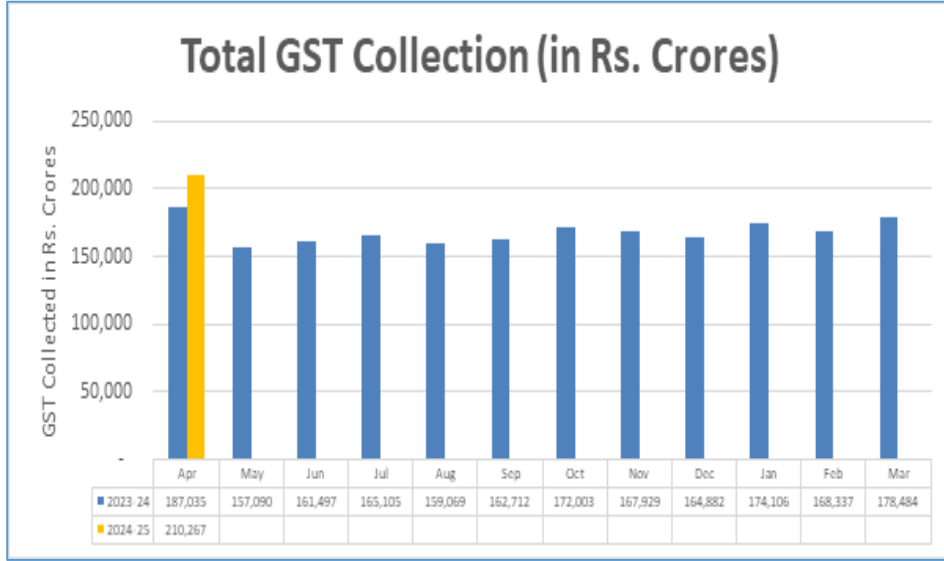
- ❖ பாகிஸ்தானின் நிலவு ஆய்வுக் கலமான iCube-Q, சீனாவின் சாங்கே 6 (Chang'e-6) சந்திர ஆய்வுக் கலத்தின் மூலம் விண்ணில் செலுத்தப்பட்டது.
- ❖ iCube-Q சுற்றுக் கலம் ஆனது நிலவின் மேற்பரப்பினைப் படம் பிடிப்பதற்காக இரண்டு ஒளியிழை ஒளிப்படக் கருவிகளைச் சுமந்து செல்லும்.
- ❖ இது சீனாவின் ஷாங்காய் பல்கலைக்கழகம் மற்றும் பாகிஸ்தானின் தேசிய விண்வெளி முகமையுடன் இணைந்து பாகிஸ்தானின் விண்வெளி தொழில்நுட்ப நிறுவனத்தினால் (IST) வடிவமைத்து உருவாக்கப்பட்டுள்ளது.
- ❖ சாங்கே 6 கலம் ஆனது நிலவின் வெகு தொலைவில் உள்ள மண் மற்றும் பாறை

மாதிரிகளைச் சேகரிப்பதை நோக்கமாகக் கொண்டுள்ளது.

பொருளாதாரச் செய்திகள்

அதிக சரக்கு மற்றும் சேவை வரி வசூல் - ஏப்ரல் 2024

- ❖ ஏப்ரல் மாதத்தில் சரக்கு மற்றும் சேவை வரி வசூல் 12.4 சதவீதம் உயர்ந்து 2.10 லட்சம் கோடி ரூபாயை எட்டியுள்ளது.
- ❖ இந்த அதிகரிப்பு முதன்மையாக 13.4 சதவீதம் என்ற வருடாந்திர அதிக உள்நாட்டுப் பரிவர்த்தனைகள் மற்றும் இறக்குமதிகளால் (8.3% வரை) ஏற்பட்டது.
- ❖ சுமார் ஏழு ஆண்டுகளுக்கு முன்பு 2017 ஆம் ஆண்டு ஜூலை மாதத்தில் மறைமுக வரிச் சீர்திருத்தம் தொடங்கப் பட்டதிலிருந்து இதுவரையில் பதிவு செய்யப்பட்ட அதிகபட்ச சரக்கு மற்றும் சேவை வரி வசூல் பதிவு இதுவாகும்.
- ❖ ஒட்டு மொத்த வசூல் ஆனது 2 லட்சம் கோடி ரூபாயைத் தாண்டியது இதுவே முதல் முறையாகும்.
- ❖ முந்தைய அதிகபட்ச வசூலானது 2023 ஆம் ஆண்டு ஏப்ரல் மாதத்தில் 1.87 லட்சம் கோடி ரூபாயாக பதிவு செய்யப்பட்டது என்ற நிலையில், இது 2023 ஆம் ஆண்டு மார்ச் மாதத்தின் ஆண்டு இறுதி விற்பனையைப் பிரதிபலிக்கிறது.

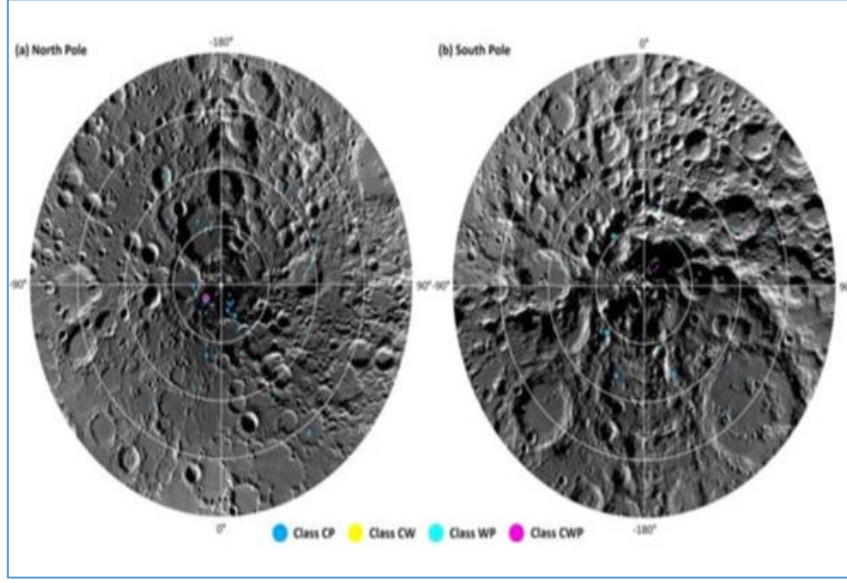


அறிவியல் மற்றும் தொழில்நுட்பம்

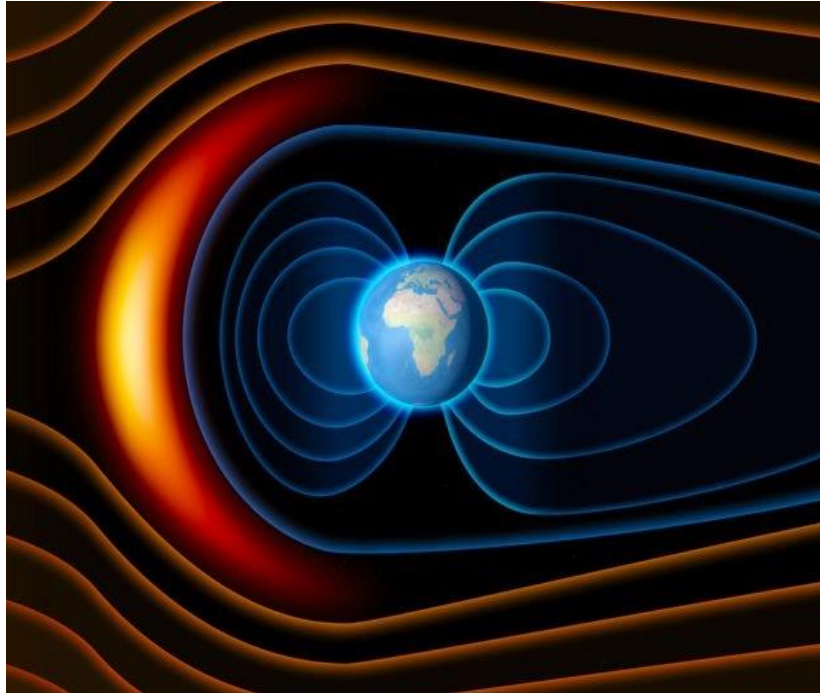
நிலவில் மாபெரும் உறைபனி

- ❖ நிலவின் துருவப் பகுதிகளில் அமைந்துள்ள பல்வேறு பள்ளங்களில் உறைபனி ஏற்படுவதற்கான மிகவும் அதீத சாத்தியக் கூறுகளுக்கான ஆதாரங்களை இஸ்ரோ வெளிப்படுத்தியுள்ளது.
- ❖ முதல் இரண்டு மீட்டர்களில் காணப்படும் நிலத்தடி உறைபனியின் அளவு பூமியின் இரு துருவங்களின் மேற்பரப்பில் உள்ளதை விட சுமார் ஐந்து முதல் எட்டு மடங்கு பெரியது ஆகும்.
- ❖ வட துருவப் பகுதியில் உள்ள உறைபனியின் அளவு தென் துருவப் பகுதியை விட இரு மடங்கு அதிகமாக இருப்பதாகவும் ஆய்வு தெரிவிக்கிறது.

- ❖ உறையினியின் இந்தப் பரவல் "மாபெரும் எரிமலைச் செயல்பாடுகளால்" பரவலாக்கப் படுகிறது என்றும் ஆய்வு முடிவுகள் தீர்மானிக்கின்றன.



பூமியின் காந்தப்புலத்திற்கான மிகப் பழமையான சான்று



- ❖ பூமியின் ஆரம்பகாலக் காந்தப்புலத்தின் பழமையான எச்சங்களைக் கொண்டுள்ளப் பழங்காலப் பாறைகளைக் கிரீன்லாந்தில் புவியியலாளர்கள் கண்டறிந்துள்ளனர்.
- ❖ இந்தப் பாறைகள் சுமார் 3.7 பில்லியன் ஆண்டுகள் பழமையானவை என்றும், குறைந்த பட்சம் 15 மைக்ரோ டெஸ்லா வலிமை கொண்ட காந்தப்புலத்தின் அடையாளங்களை தக்கவைத்துக் கொள்வதாகவும் ஆராய்ச்சியாளர்கள் தீர்மானித்தனர்.
- ❖ பழமையான காந்தப் புலம் இன்று பூமியின் காந்தப்புலத்தின் அளவை ஒத்துள்ளது.
- ❖ முந்தைய ஆய்வுகள் பூமியில் குறைந்தது 3.5 பில்லியன் ஆண்டுகள் மிகப் பழமையான காந்தப் புலத்திற்கான ஆதாரங்களை வழங்கியுள்ளன.

- ❖ இந்தப் புதிய ஆய்வானது காந்தப்புலத்தின் காலக் கட்டத்தினை மேலும் 200 மில்லியன் ஆண்டுகள் பழமையானதாக குறிப்பிடுகிறது.

இதரச் செய்திகள்

பறவைக் காய்ச்சலால் ஏற்பட்ட முதல் கடற்பசு உயிரிழப்பு



- ❖ நார்வேயின் ஆர்க்டிக் தீவுகளுள் ஒன்றில் பறவைக் காய்ச்சலால் கடற்பசு ஒன்று உயிரிழந்ததாக பதிவு செய்யப்பட்டுள்ளது.
- ❖ பறவைக் காய்ச்சல் ஆனது முதன்மையாக வாத்துகள் போன்ற வைரஸ் சுமந்து செல்லும் பறவைகள் மூலம் பரவுகிறது.
- ❖ பாதிக்கப்பட்ட பறவைகளை உட்கொள்வதாலும், பிற விலங்குகளுடன் நெருக்கமாக வாழ்வதால் பாலூட்டிகளும் இதனால் பாதிக்கப் பட்டுள்ளன.
- ❖ இரண்டு டன் எடை வரை வளரக்கூடிய கடற்பசு முதன்மையாக மீன்களை உண்ணக் கூடியவை ஆனால் இது சில சமயங்களில் கடல் வாழ் பறவைகளையும் உண்ணும்.

