

தேசியச் செய்திகள்

ஆதார் அடிப்படையிலான சரக்கு மற்றும் சேவை வரி பதிவு



- ❖ தெலங்கானா, தமிழ்நாடு மற்றும் கர்நாடகா உட்பட ஐந்து மாநிலங்கள் சரக்கு மற்றும் சேவை வரி பதிவிற்கு ஆதார் அடிப்படையிலான சரிபார்ப்பு முறையினைப் பயன்படுத்துவதற்கு விருப்பம் தெரிவித்துள்ளன.
- ❖ தற்போது, குஜராத் மற்றும் ஆந்திரப் பிரதேசம் மற்றும் ஒன்றியப் பிரதேசமான புதுச்சேரி ஆகியவை வரி செலுத்துவோரின் ஆதார் சரிபார்ப்பு முறையினைச் சோதனை அடிப்படையில் தொடங்கியுள்ளன.
- ❖ சரக்கு மற்றும் சேவை வரி அதிகாரிகள் இதுவரை ஒருமுறை பயன்படுத்தப்படும் கடவுச்சொல் (OTP) அடிப்படையிலான ஆதார் சரிபார்ப்பு முறையினைப் பயன்படுத்தி, விண்ணப்பதாரர்களின் அடையாளத்தை அங்கீகரித்து, பதிவு செய்து வருகின்றனர்.

BHISHM- இடம் பெயர்த்தும் வகையிலான மருத்துவமனைகள்

- ❖ இந்திய விமானப்படையானது, ஆக்ராவில் BHISHM எனப்படும் இடம் பெயர்த்தும் வகையிலான மருத்துவமனைப் பெட்டகங்களை விமானத்தில் இருந்து நிலத்தில் இறக்கும் பரிசோதனையினை மேற்கொண்டது.
- ❖ இந்த இடம் பெயர்த்தும் வகையிலான மருத்துவமனைகளை இந்திய விமானப்படை பரிசோதனை செய்தது இதுவே முதல் முறையாகும்.
- ❖ எந்தவொரு இடத்திலும் ஏற்படும் அவசரத் தேவைகளைப் பூர்த்தி செய்வதற்காக இடம் பெயர்த்தும் வகையிலான மருத்துவமனைகளைப் பயன்படுத்த இயலும் என்பதால் இந்தப் பரிசோதனையானது மேற்கொள்ளப்பட்டது.
- ❖ இந்த இடம் பெயர்த்தும் வகையிலான மருத்துவமனைகள் ஆனது, "BHISHM திட்டம்"- சஹ்யோக், ஹிட்டா மற்றும் மைத்ரிக்கான பாரத் சுகாதார முன்னெடுப்பு என்ற மாபெரும் முன்னெடுப்பின் ஒரு பகுதியாகும்.

- ❖ இது விரைவான நடவடிக்கை மற்றும் விரிவான சுகாதார நலனை வழங்கும் வகையில், ஒரே நேரத்தில் பாதிக்கப்பட்ட சுமார் 200 நபர்களுக்கு சிகிச்சை அளிக்கும் வகையில் வடிவமைக்கப் பட்டுள்ளது.



உலகப் பல்கலைக்கழக தரவரிசை மையம்

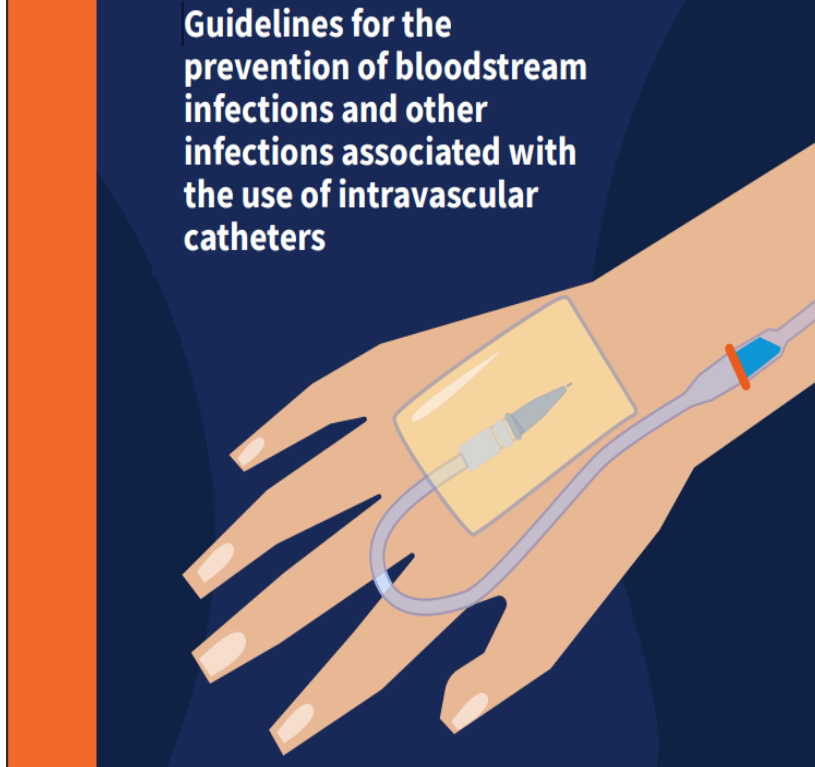
World Rank	Institution	Location	National Rank	Education Rank	Employability Rank	Faculty Rank	Research Rank	Score
410 Top 2%	Indian Institute of Management Ahmedabad	India	1	367	11	-	-	75.4
501 Top 2.4%	Indian Institute of Science	India	2	323	890	-	476	74.3
568 Top 2.8%	Indian Institute of Technology Bombay	India	3	-	330	-	560	73.7
582 Top 2.8%	Indian Institute of Technology Madras	India	4	-	187	-	614	73.5
606 Top 2.9%	Tata Institute of Fundamental Research	India	5	-	-	-	573	73.3
616 Top 3%	Indian Institute of Technology Delhi	India	6	-	155	-	685	73.2
622 Top 3%	Delhi University	India	7	532	168	-	675	73.2
704 Top 3.4%	Indian Institute of Technology Kharagpur	India	8	-	518	-	681	72.5
798 Top 3.9%	Academy of Scientific & Innovative Research	India	9	-	-	-	761	71.8
823 Top 4%	Panjab University	India	10	527	745	-	794	71.6

- ❖ அகமதாபாத் நகரில் அமைந்துள்ள இந்திய மேலாண்மைக் கல்வி நிறுவனம் (IIM) ஆனது, இந்தியாவில் சிறப்பாக செயல்படும் நிறுவனங்களில் முதல் இடத்தைப் பெற்று உள்ளது.
- ❖ இந்தியாவில் உள்ள 64 பிற பல்கலைக்கழகங்கள் மற்றும் நிறுவனங்கள் ஆனது 2024 ஆம் ஆண்டு உலகளாவிய 2000 பல்கலைக்கழகங்களின் பட்டியலில் இடம் பெற்று உள்ளன.
- ❖ அகமதாபாத் நகரில் அமைந்துள்ள இந்திய மேலாண்மைக் கல்வி நிறுவனம் ஆனது, 9 இடங்கள் முன்னேறி 410வது இடத்தைப் பெற்றுள்ளது.

- ❖ இந்திய அறிவியல் கல்விக் கழகம் ஆனது 7 இடங்கள் பின்தங்கி 501வது இடத்தைப் பெற்றுள்ளது.
- ❖ மும்பையின் இந்தியத் தொழில்நுட்பக் கல்விக் கழகமானது, 14 இடங்கள் சரிந்து 568வது இடத்தில் உள்ளது.
- ❖ டெல்லி மற்றும் காரக்பூர் நகரில் அமைந்துள்ள இந்தியத் தொழில்நுட்பக் கல்விக் கழகங்கள் ஆகியவை சிறப்பாக செயல்படும் ஆண்டின் முதல் பத்து நிறுவனங்களின் பட்டியலில் இடம் பெற்றுள்ளன.
- ❖ சென்னையின் இந்தியத் தொழில்நுட்பக் கல்விக் கழகம் ஆனது, 12 இடங்கள் பின்தங்கி 582வது இடத்தைப் பெற்றுள்ளது.
- ❖ லாடா அடிப்படை ஆராய்ச்சிக் கல்வி நிறுவனம் ஆனது 26 இடங்கள் பின்னடைந்து 606வது இடத்தைப் பெற்றுள்ளது.

சர்வதேசச் செய்திகள்

வடி/இணைப்புக் குழாயைப் பயன்படுத்துவதற்கான புதிய வழிகாட்டுதல்கள்



- ❖ மருத்துவ நடைமுறைகளின் போது சிறிய இரத்த நாளங்களில் வைக்கப்படும் இணைப்புக் குழாயைப் பயன்படுத்துவதால் ஏற்படும் இரத்த ஓட்டம் மற்றும் பிற நோய்த் தொற்றுகளைத் தடுப்பதற்கான முதல் உலகளாவிய வழிகாட்டுதல்களை உலக சுகாதார அமைப்பு வெளியிட்டுள்ளது.
- ❖ இந்த இணைப்புக் குழாய்களை உட்செலுத்துதல், பராமரித்தல் மற்றும் அகற்றுதல் ஆகியவற்றில் உள்ள மோசமான நடைமுறைகள் ஆனது கிருமிகளை நேரடியாக இரத்த ஓட்டத்தில் உட்செலுத்தும் அபாயத்தைக் கொண்டுள்ளன.
- ❖ இது செப்சிஸ் (புண் காரணமாக இரத்தத்தில் நச்சுத்தன்மை உண்டாதல்) போன்ற தீவிர நிலைகளுக்கும், மூளை மற்றும் சிறுநீரகம் போன்ற முக்கிய உறுப்புகளில் மேற் கொள்ளப்படும் சிகிச்சைகளில் கடினமான சிக்கல்கள் ஏற்படவும் வழிவகுக்கும்.

- ❖ இந்த இணைப்புக் குழாய்களை செருகும் இடத்தில் உள்ள மென்மையான திசுக்களில் தொற்றுகளும் ஏற்படலாம்.
- ❖ 2000-2018 ஆகிய ஆண்டுகளுக்கு இடையில், சுகாதாரப் பாதுகாப்பு தொடர்பான செப்சிஸ் தொற்றுகளால் பாதிக்கப்பட்டு உயிரிழந்த நோயாளிகளின் சராசரி எண்ணிக்கை 24.4% என்று உலக சுகாதார அமைப்பு மதிப்பிட்டுள்ளது.
- ❖ தீவிர சிகிச்சைப் பிரிவில் சிகிச்சை பெற்று வரும் நோயாளிகளில் இந்த உயிரிழப்பு 52.3% ஆக அதிகரித்துள்ளது.
- ❖ இந்தப் புதிய வழிகாட்டுதல்களில் 14 நல்ல நடைமுறை குறித்த அறிக்கைகள் மற்றும் சுகாதாரப் பணியாளர்களுக்கான முக்கியப் பிரிவுகள் குறித்த சுமார் 23 பரிந்துரைகள் உள்ளன.

பொருளாதாரச் செய்திகள்

2024 ஆம் நிதியாண்டில் இந்தியாவின் சிறந்த வர்த்தகப் பங்குதாரர்



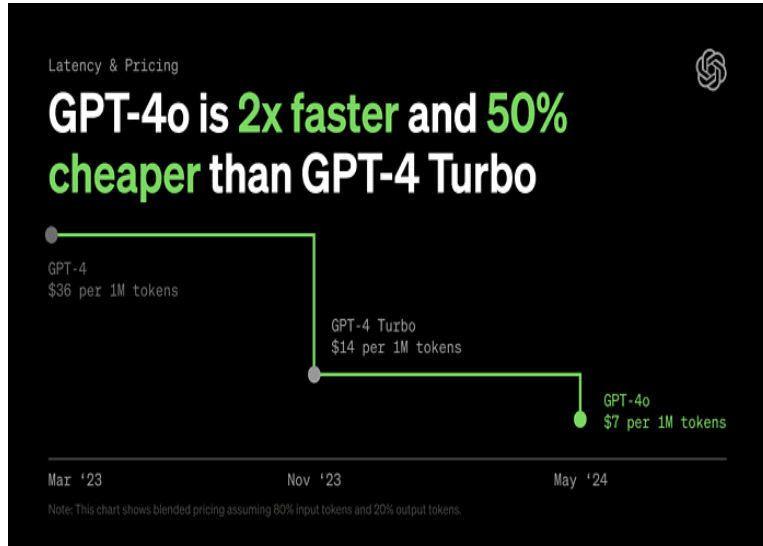
- ❖ 2023-24 ஆம் நிதியாண்டில் சுமார் 118.4 பில்லியன் டாலர் மதிப்பிலான இருவழி வர்த்தகத்துடன் இந்தியாவின் மிகப்பெரிய வர்த்தகப் பங்குதாரராக சீனா உருவெடுத்துள்ளது.
- ❖ GTRI எனப்படும் பொருளாதார சிந்தனைக் குழுவின் தரவுகளின்படி அமெரிக்காவினை சீனா விஞ்சியது.
- ❖ இந்தியா மற்றும் அமெரிக்கா ஆகிய நாடுகளுக்கு இடையிலான இருதரப்பு வர்த்தகம் ஆனது 2023-24 ஆம் ஆண்டில் 118.3 பில்லியன் டாலராக இருந்தது.

- ❖ கடந்த நிதியாண்டில் சீனாவுக்கான இந்தியாவின் ஏற்றுமதி 8.7 சதவீதம் அதிகரித்து 16.67 பில்லியன் டாலராக உள்ளது.
- ❖ அந்த நாட்டுக்கான ஏற்றுமதியில் வளமான வளர்ச்சிக்குப் பங்களித்த முக்கியத் துறைகளில் இரும்புத் தாது, பருத்தி நூல்/இழைகள்/முழுத் தயாரிப்புகள், கைத்தறி, மசாலாப் பொருட்கள், பழங்கள் மற்றும் காய்கறிகள், நெகிழிப் பொருட்கள் மற்றும் லினோலியம் ஆகியவை அடங்கும்.
- ❖ இதற்கிடையில், 2022-23 ஆம் ஆண்டில் 78.54 பில்லியன் டாலர்களாக இருந்த அமெரிக்காவிற்கான ஏற்றுமதியானது 2023-24 ஆம் ஆண்டில் 1.32 சதவீதம் குறைந்து 77.5 பில்லியன் டாலராக இருந்தது, அதே நேரத்தில் இறக்குமதிகள் சுமார் 20 சதவீதம் குறைந்து 40.8 பில்லியன் டாலராக இருந்தது.

அறிவியல் மற்றும் தொழில்நுட்பம்

OpenAI GPT-4o

- ❖ OpenAI நிறுவனம் ஆனது, உரை, காட்சி மற்றும் ஒலி ஆகியவற்றின் திறன்கள் மேம்படுத்தப்பட்ட செயல்திறனுடன் கூடியதாக ChatGPT என்ற உரையாடு மென் பொருளின் மாற்றுவதற்காக வடிவமைக்கப்பட்டுள்ள அதன் GPT-4 மாதிரியின் புதிய மறு வடிவமான GPT-4o அறிமுகப்படுத்தியுள்ளது.
- ❖ இது உரை, ஒலி மற்றும் ஒளிப்படம் ஆகியவற்றின் அதிகரித்த வேகம் மற்றும் நிகழ்நேர பகுத்தறிதல் திறனை வழங்குகிறது.
- ❖ இது வாய்மொழி பதில்களில் மனித நடவடிக்கைகளைப் பிரதிபலிக்கும் வகையிலான பல்வேறு திறன்களையும், மனிதர்களின் மனநிலைகளைக் கண்டறியும் திறனையும் அறிமுகப்படுத்துகிறது.



சுற்றுச்சூழல் செய்திகள்

கடற்சாமந்தி

- ❖ அகத்தி தீவில் பெருமளவிலான கடற்சாமந்தி வெளிர்ந்தல் நிகழ்வு பதிவானதை அறிவியலாளர்கள் கண்டறிந்துள்ளனர்.

- ❖ இலட்சத்தீவில் பவளப்பாறை வெளிர்நீர் நிகழ்வு ஏற்படுவது ஒரு புதிய நிகழ்வு அல்ல, ஆனால் அந்தத் தீவுக் குழுவில் முதன்முறையாக கடற்சாமந்தி வெளிர்நீர் நிகழ்வு பதிவாகியுள்ளது.
- ❖ வெளிர்நீர் நிகழ்வு ஆனது கடற்சாமந்திகளை நோய்களுக்கு ஆளாக்கி, அதன் அழிவினை அதிகரிக்கிறது.
- ❖ கடற்சாமந்தி மென்மையான உடல்கள் மற்றும் கொட்டும் திறன் கொண்ட நீர்வாழ் உயிரினம் ஆகும்.
- ❖ அவை பவளப்பாறைகள் மற்றும் உயிருள்ளப் பாறைகளின் நெருங்கிய ஒரு இணை உயிரினமாகும்.



கேடிய் திமிங்கலங்கள் - அர்ஜென்டினா



- ❖ ஒரு நூற்றாண்டுக்கும் மேலாக தென்படாமல் இருந்த நிலையில், மாபெரும் கேடிய் திமிங்கலங்கள் அர்ஜென்டினாவின் படகோனியா கடற்கரையில் உள்ள கடல் பகுதிக்குத் திரும்பியுள்ளன.
- ❖ இந்த மாபெரும் நீல-சாம்பல் நிற உயிரினங்கள் 1920 மற்றும் 1930 ஆம் ஆண்டுகளில் மேற்கொள்ளப்பட்ட இடைவிடாத வேட்டையாடலின் காரணமாக அழிவின் விளிம்பில்

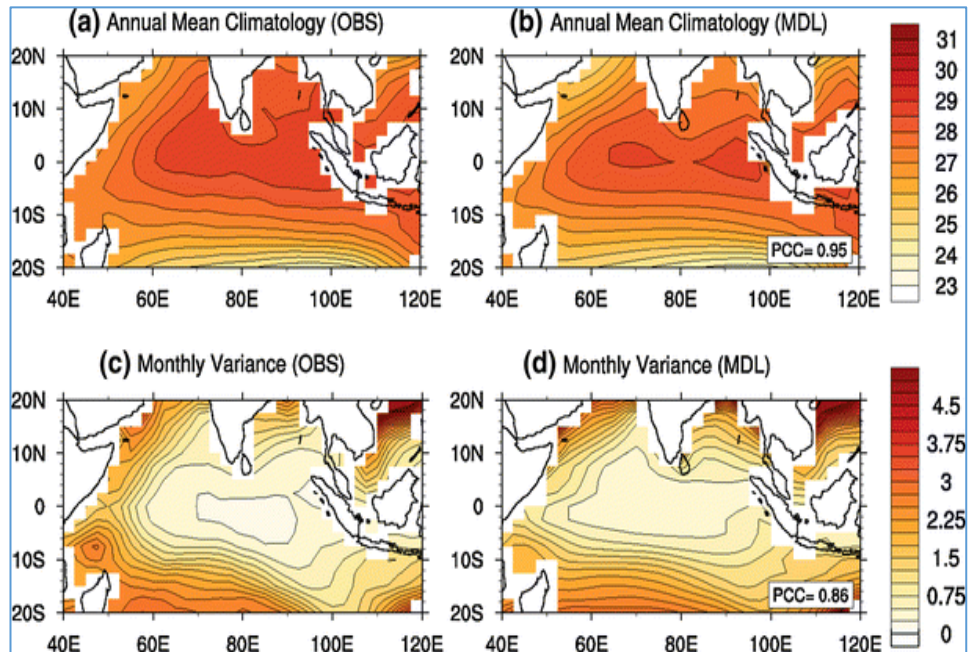
இருந்தன.

- ❖ கேடிய் திமிங்கலங்கள் பலீன் திமிங்கலக் குடும்பத்தைச் சேர்ந்தவை.
- ❖ அவற்றின் நேர்த்தியான, நெறிப்படுத்தப்பட்ட உடமைப்புகள், பொதுவாக நீல-சாம்பல் நிறம் கொண்டவையா வகைப்படுத்தப்படுகின்றன.
- ❖ கேடிய் திமிங்கலங்கள் 62-66 அடி நீளம் கொண்டதாகவும், 28-45 மெட்ரிக் டன் வரை எடையுள்ளதாகவும் இருக்கும்.

அறிக்கைகள் மற்றும் குறியீடுகள்

இந்தியப் பெருங்கடல் படுகை வாரியான குறியீடு

- ❖ இது வெப்பமண்டல இந்தியப் பெருங்கடலில் உள்ள சராசரி கடல்-மேற்பரப்பு வெப்ப நிலை மாறுபாடுகளைக் குறிக்கிறது.
- ❖ ஒவ்வொரு நாட்டிலும் ஏற்படும் டெங்கு பெருந்தொற்றுநோய்களின் பாதிப்பு அளவு மற்றும் நேரத்தைக் கணிக்கும் முக்கிய குறிகாட்டியாக இது உருவெடுத்துள்ளது.
- ❖ தெற்கு அரைக்கோளத்துடனான அதன் தொடர்பு ஆனது வடக்கு அரைக் கோளத்துடனான அதன் தொடர்பினை விட வலுவானதாகும்.
- ❖ இது வெப்பமண்டலப் பகுதிகளில் உள்ள வெப்பநிலையில் அதிக தாக்கத்தை ஏற்படுத்துகிறது.
- ❖ இந்தியப் பெருங்கடலின் வெப்பநிலைக்கும் டெங்கு பாதிப்புக்கும் இடையே உள்ள தொடர்பு ஆனது தொலைத் தொடர்புகள், பெரிய அளவிலான வளிமண்டல பாங்குகள் மூலம் வெப்பம் மற்றும் ஈரப்பத்தை நெடுந்தூரங்களுக்கு மாற்றக் கூடிய பிராந்திய வெப்பநிலையின் தாக்கம் காரணமாக இருக்கலாம்.



உலக வனவிலங்குகள் மீது இழைக்கப்படும் குற்றங்கள் குறித்த அறிக்கை 2024

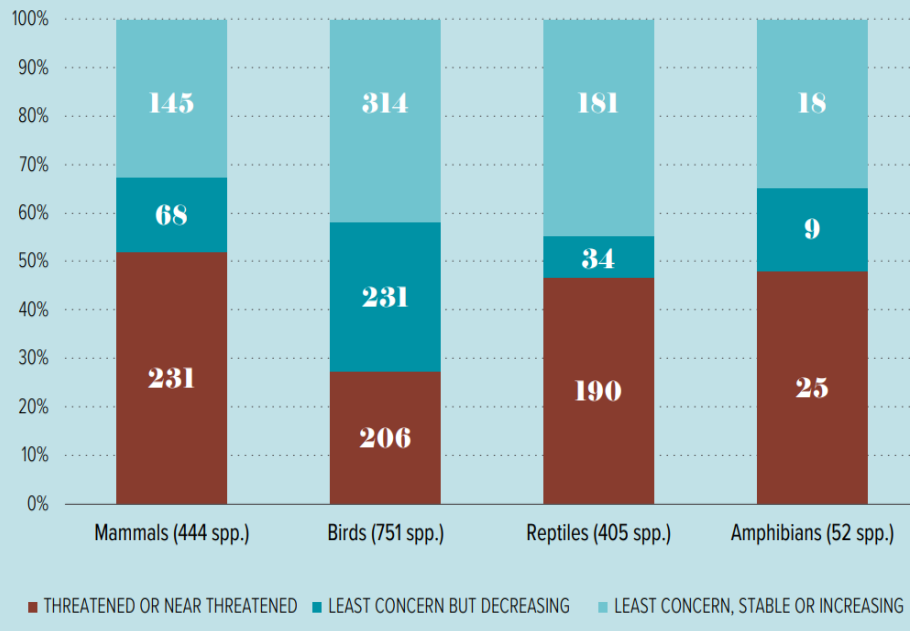
- ❖ போதைப் பொருள் மற்றும் குற்றங்கள் தொடர்பான ஐக்கிய நாடுகள் சபையின் அலுவலகத்தினால் 2024 ஆம் ஆண்டு உலக வனவிலங்குகள் மீது இழைக்கப்படும்

குற்றங்கள் குறித்த அறிக்கை வெளியிடப்பட்டுள்ளது.

- ❖ 2015-2021 ஆம் ஆண்டுகளில் 162 நாடுகள் மற்றும் பிரதேசங்களில் மேற்கொள்ளப்பட்ட சட்டவிரோத வர்த்தகம் ஆனது சுமார் 4,000 தாவர மற்றும் விலங்கு இனங்களை பாதித்தது.
- ❖ இவற்றில் 3,250 இனங்கள் CITES உடன்படிக்கையின் பின் இணைப்புகளில் பட்டியலிடப்பட்டுள்ளன.
- ❖ 29 சதவீதத்தில், காண்டாமிருகக் கொம்புகளுக்கான வர்த்தகச் சந்தையானது விலங்கு இனங்களில் மிகப்பெரிய பங்கினை கொண்டுள்ளது.
- ❖ அதைத் தொடர்ந்து ஏறும்புத் திண்ணிகளின் செதில்களுக்கான வர்த்தகச் சந்தையானது 28 சதவீதமாகவும், யானை தந்தங்களுக்கான சந்தை 15 சதவீதமாகவும் இருந்தது.
- ❖ உலகளாவிய சட்டவிரோத விலங்கு வர்த்தகத்தால் மிகவும் பாதிக்கப்பட்ட மற்ற விலங்கு இனங்களில் விலங்கு மீன் (5 சதவீதம்), முதலைகள் (5 சதவீதம்), கிளிகள் மற்றும் கொண்டைக் கிளிகள் (2 சதவீதம்), மாமிச உண்ணிகள் (2 சதவீதம்), கடலாமைகள் மற்றும் நில ஆமைகள் (2 சதவீதம்), பாம்புகள் (2 சதவீதம்), கடல் குதிரைகள் (2 சதவீதம்) மற்றும் பிற (8 சதவீதம்) ஆகியவை அடங்கும்.

IUCN Red List conservation status of individual mammal, bird, reptile, and amphibian species recorded in seizures 2015–2021

Of the 1,652 mammal, bird, reptile and amphibian species recorded in seizures, 40 per cent have been classified as threatened or Near Threatened species (according to the IUCN Red List).



மாநிலச் செய்திகள்

இந்தியாவில் முதல் முறையாக தென்பட்ட ஜெயிண்ட் ஷ்ரைக்

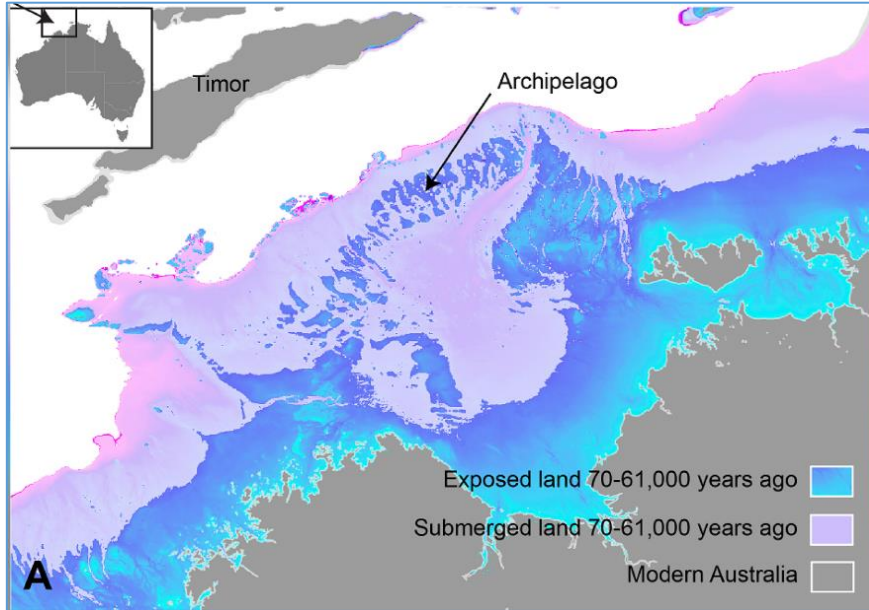
- ❖ இந்தியாவில் முதல் முறையாக அருணாச்சலப் பிரதேசத்தில் உள்ள தவாங் அருகே ஜெயிண்ட் ஷ்ரைக் பறவை தென்பட்டுள்ளது.
- ❖ இப்பறவையானது பொதுவாக சீனாவின் உயரமான பகுதிகளில் காணப்படுகிறது.

- ❖ சாம்பல் நிற ஜெயிண்ட் ஷ்ரைக் பறவைகள் உயரமான இடங்களில், புதர்கள் நிறைந்த திறந்தவெளி வாழ்விடங்களில் காணப் படுகின்றன என்பதோடு குளிர்காலத்தில் அவை தாழ்வான பகுதிகளுக்கு இடம்பெயர்கின்றன.



இதரச் செய்திகள்

சாஹூல் கண்டம்



- ❖ புதிய தொல்பொருள் பதிவுகள், 70,000 ஆண்டுகளுக்கு முன்னர் ஆரம்பகால மனிதர்கள் பயணித்த அட்லாண்டிஸ் போன்ற நிலப்பரப்பு குறித்த ஆதாரங்களை வழங்குகின்றன.
- ❖ ஒரு காலத்தில் சாஹூல் என்று அழைக்கப்பட்ட இந்த மாபெரும் கண்டம் ஆனது, ஆயிரக்கணக்கான ஆண்டுகளுக்கு முன்பு ப்ளீஸ்டோசீன் சகாப்தத்தின் போது வெளிப்பட்ட ஒரு நிலப்பரப்பாகும்.
- ❖ இந்தக் காலகட்டத்தில் பூமி பிற்காலப் பனி யுகத்தின் மையக் கட்டத்தில் இருந்தது.
- ❖ பனிப்பாறையாக்க நிகழ்வானது, கடல் மட்டம் குறைவதற்கு வழிவகுத்ததால், முன்பு



நீரில் மூழ்கியிருந்த கண்ட அடுக்குகளின் பகுதிகளை வெளிப்பட்டன.

- ❖ இது தற்போது ஆஸ்திரேலியாவின் பிரதான நிலப்பகுதி எனப்படும் வடக்கில் பப்புவா நியூ கினியா மற்றும் தெற்கில் டாஸ்மேனியாவுடன் இணைக்கும் நிலத்தை வெளிப்படுத்தியது.

